

UM

BRAS DE TRANSFERT DOUBLE CAVITÉ AMÉLIORÉE

POUR LES MACHINES DE MARQUE SIDEL S1*



Nos partenaires :

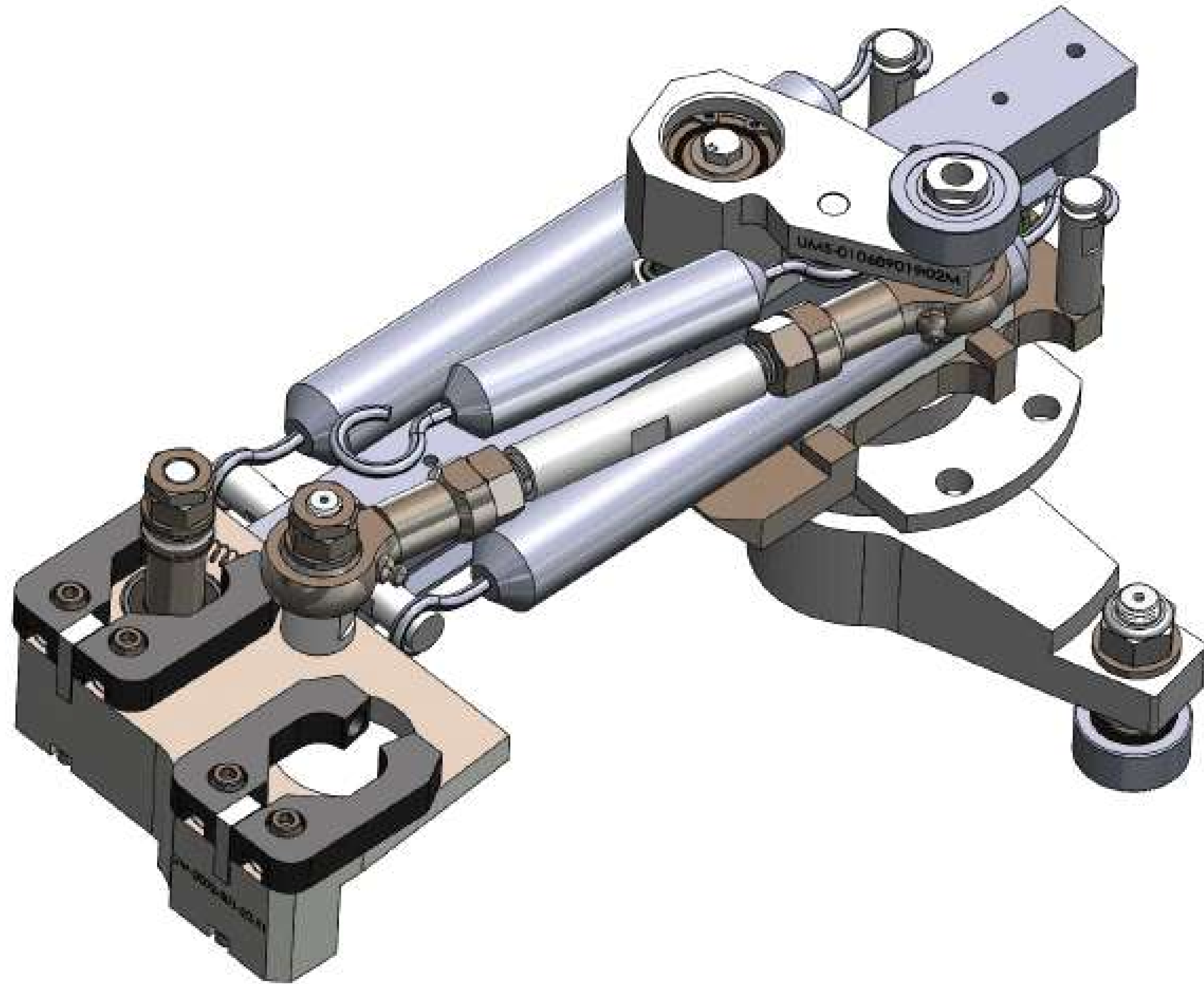


Covirep Sa

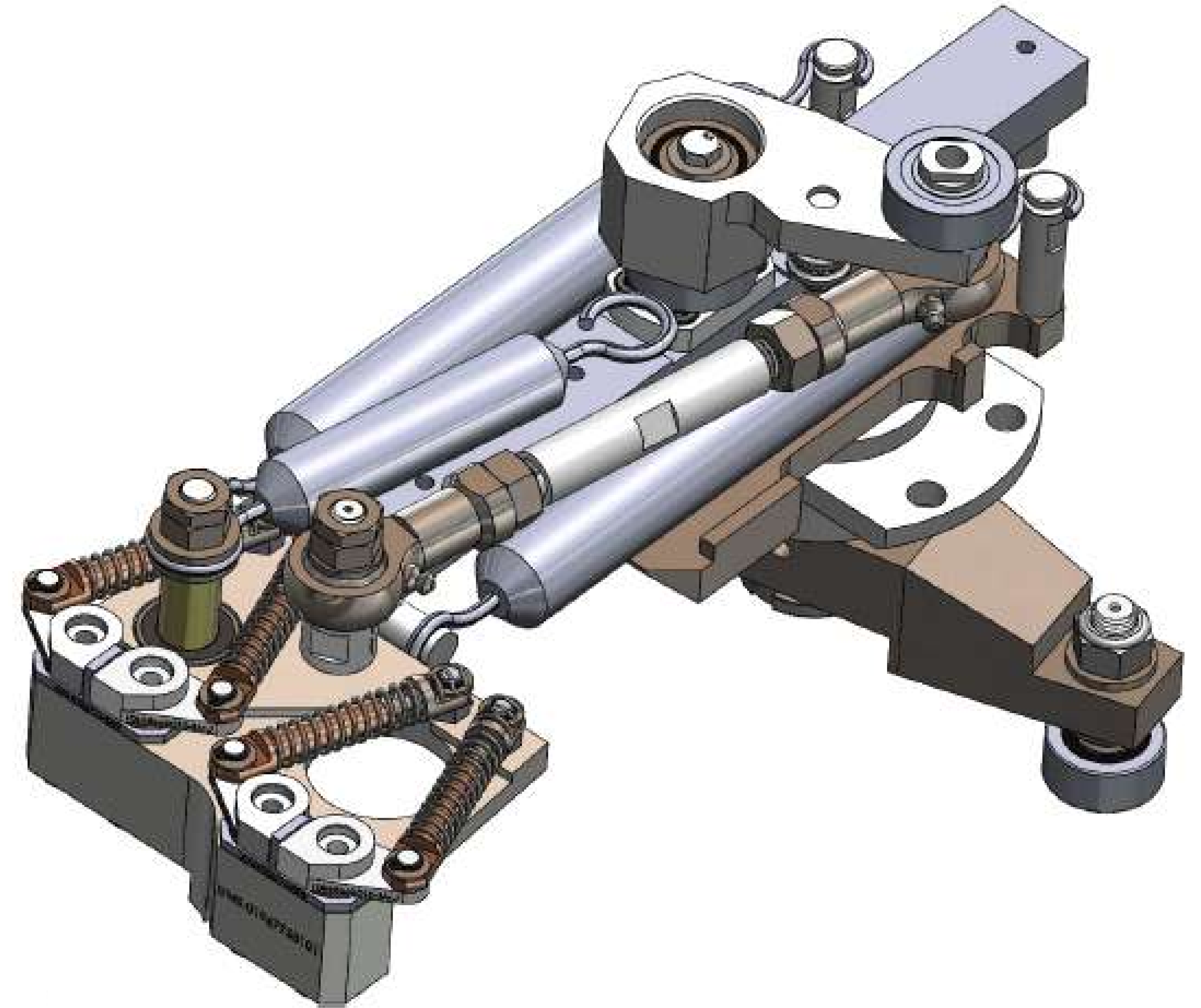


*UM n'est pas une licence de Sidel et les pièces UM n'ont pas été approuvés ou autorisés par Sidel.

BRAS DE TRANSFERT DOUBLE CAVITÉ S1 AMÉLIORÉE

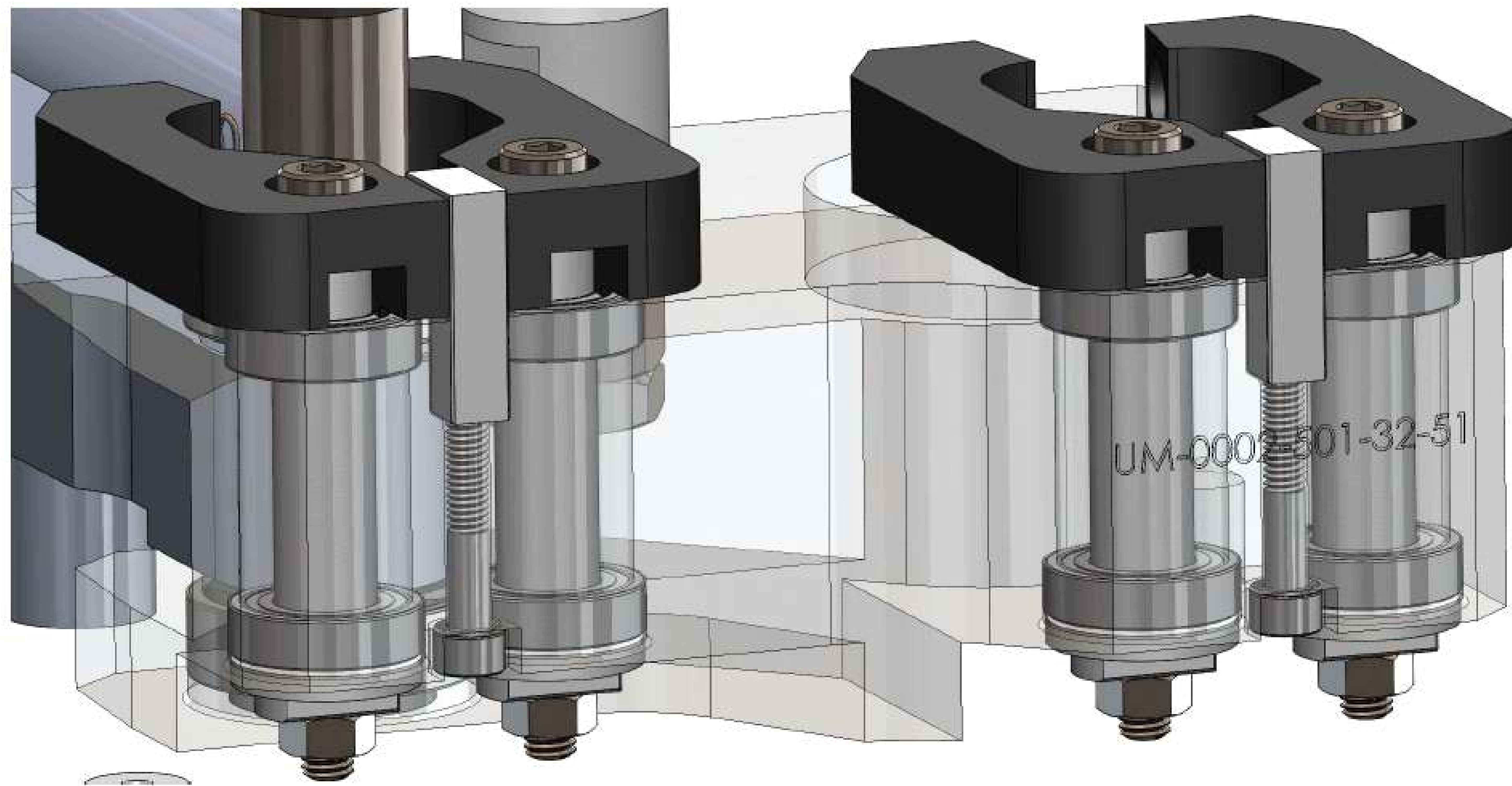


Nouveau design

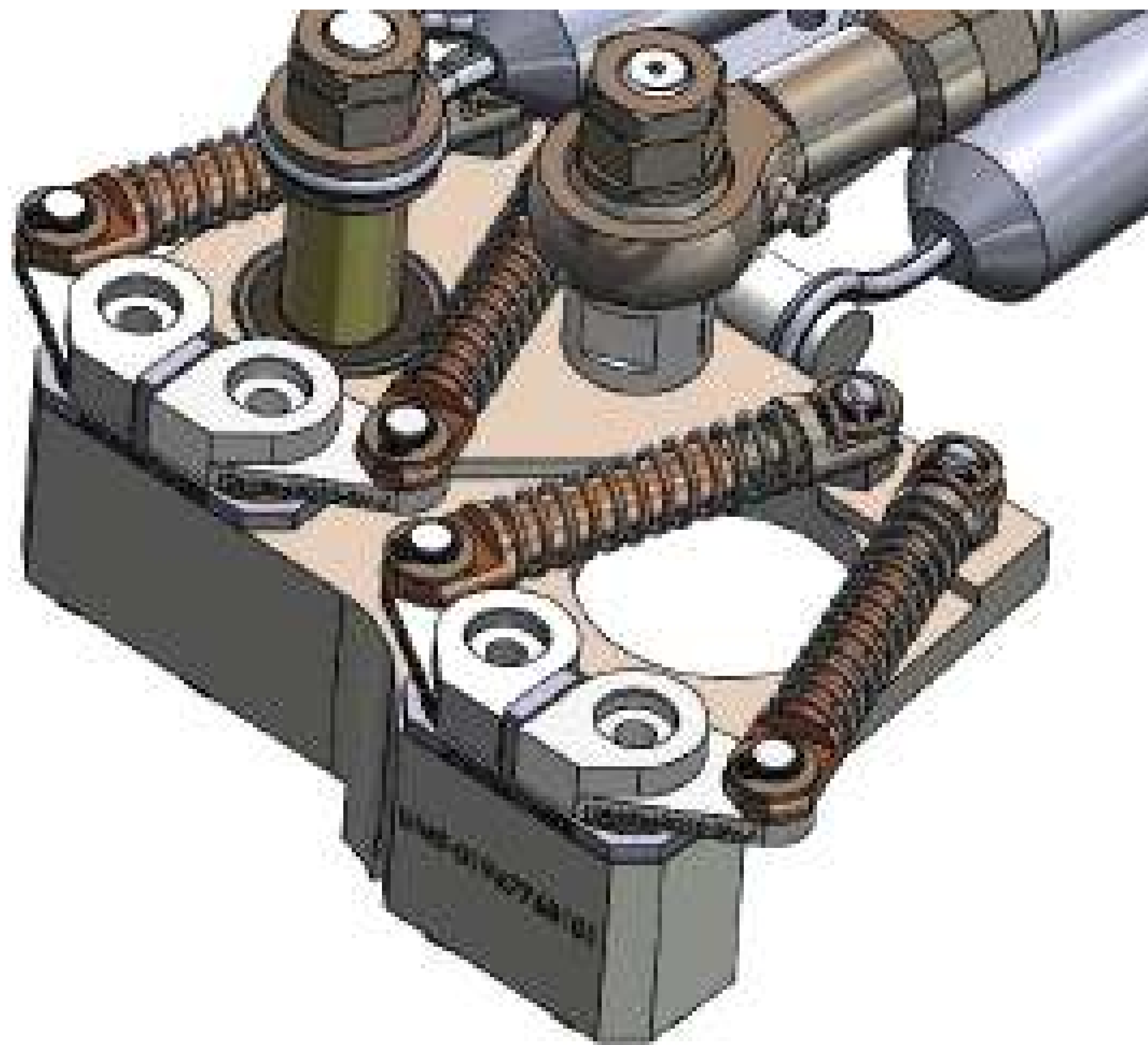


Ancien design

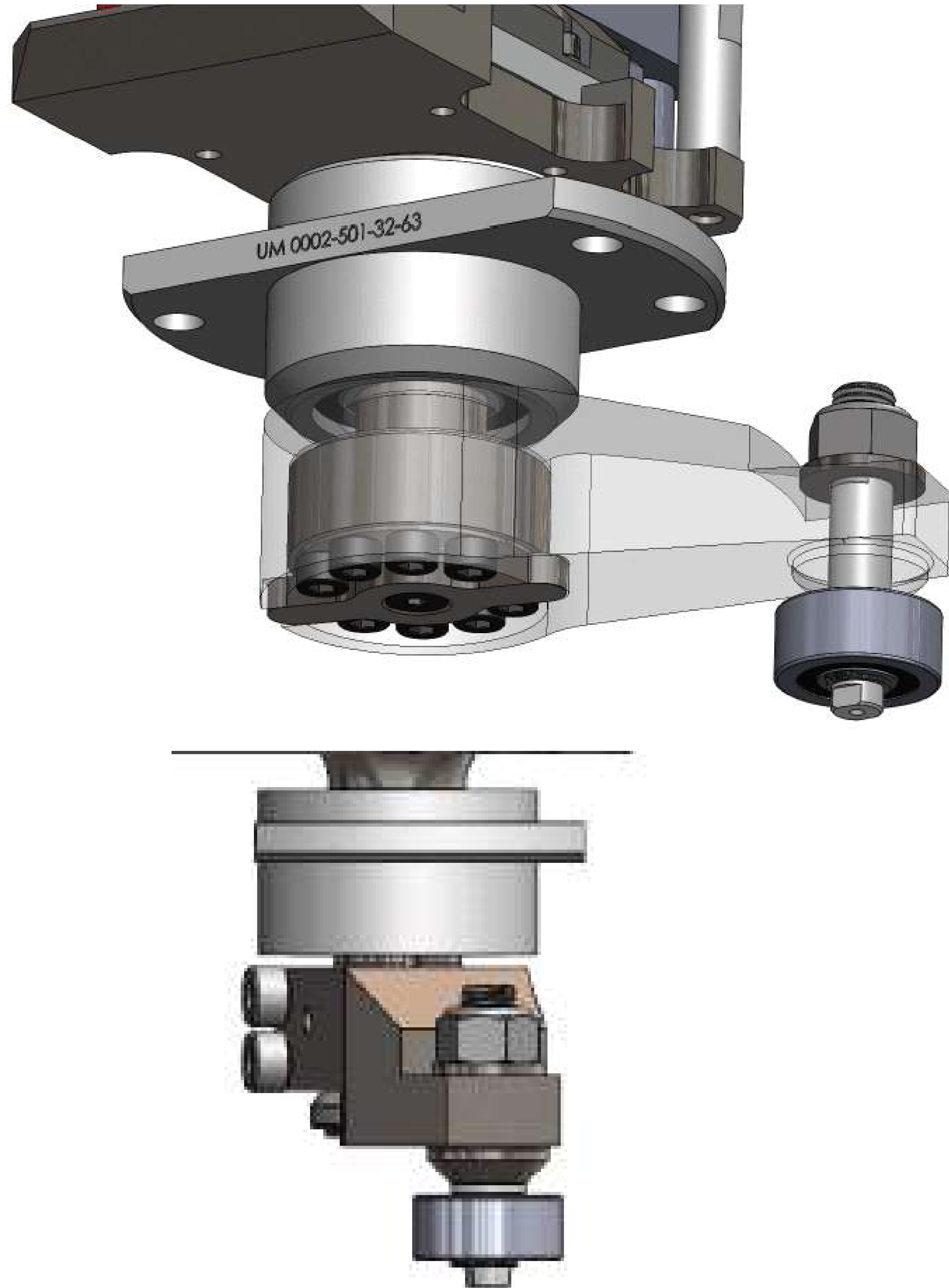
TÊTE AMÉLIORÉE



- Les bagues sont remplacés par des roulements
- Les roulements à billes sont captifs en cas d'échec de roulement
- La gâche est amovible et peut être installée indépendamment
- La tête en aluminium est moins sujette aux fissures (pas de renforcement pour la conception de la bague)
- Plus d'accrochage du « choc » comme les ressorts

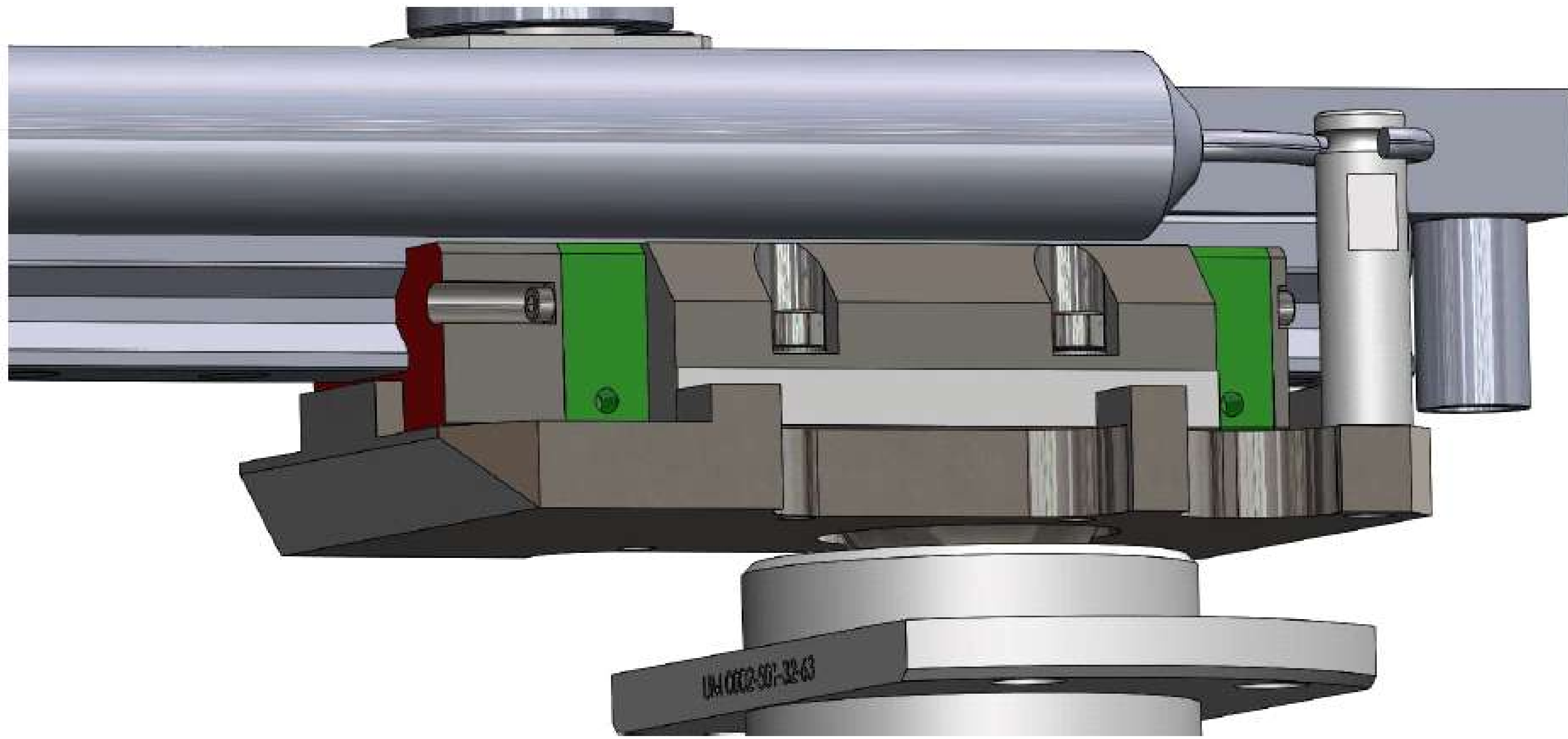


DESIGN BRAS INFÉRIEUR AMÉLIORÉE



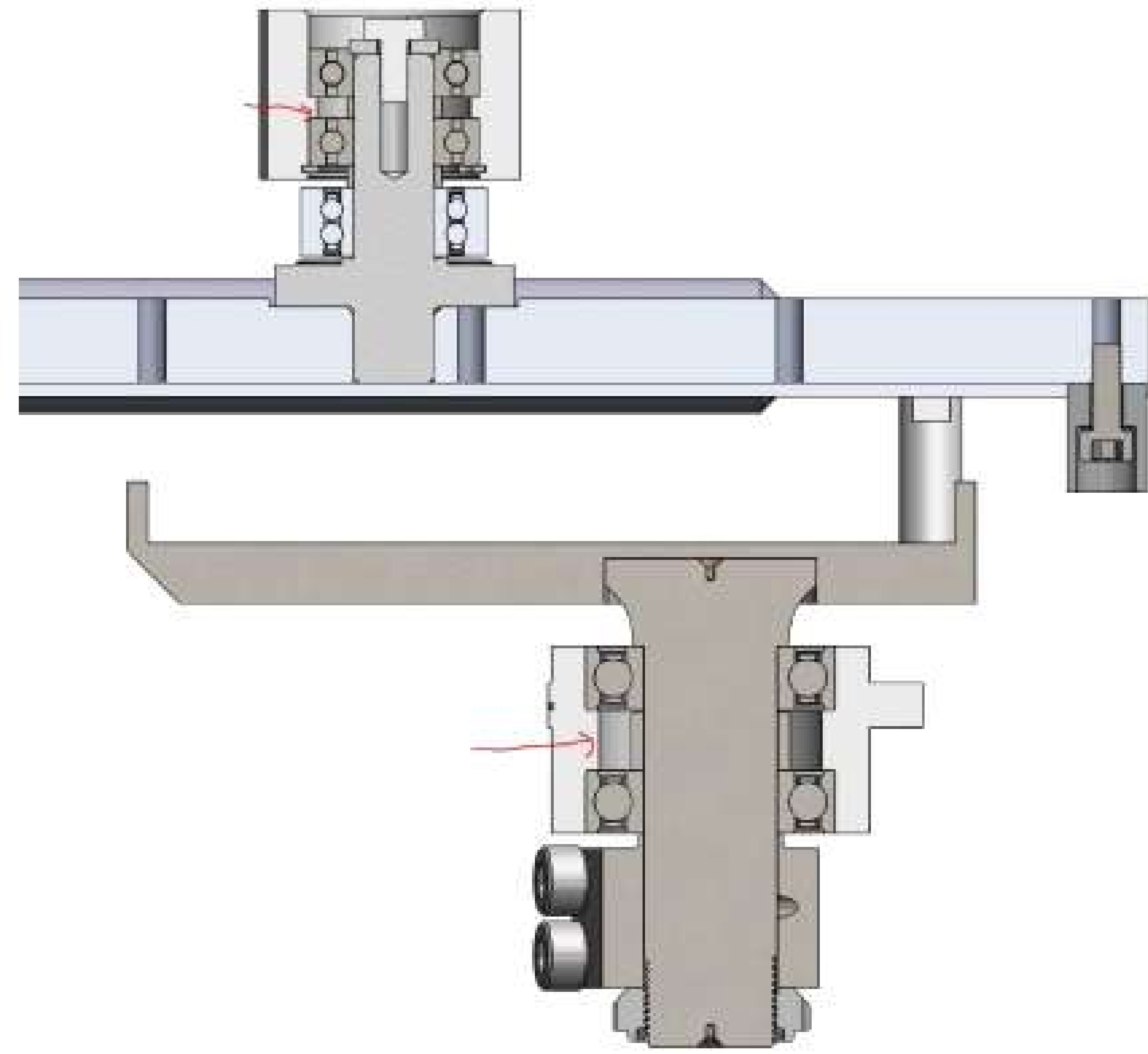
- Goupille conique remplacée par un verrou d'alimentation (verrou conique)
- Réajustable en cas d'échec
- Ajustement d'angle plus précis que des pièces usinées

NOUVEAU ROULEMENT LINÉAIRE

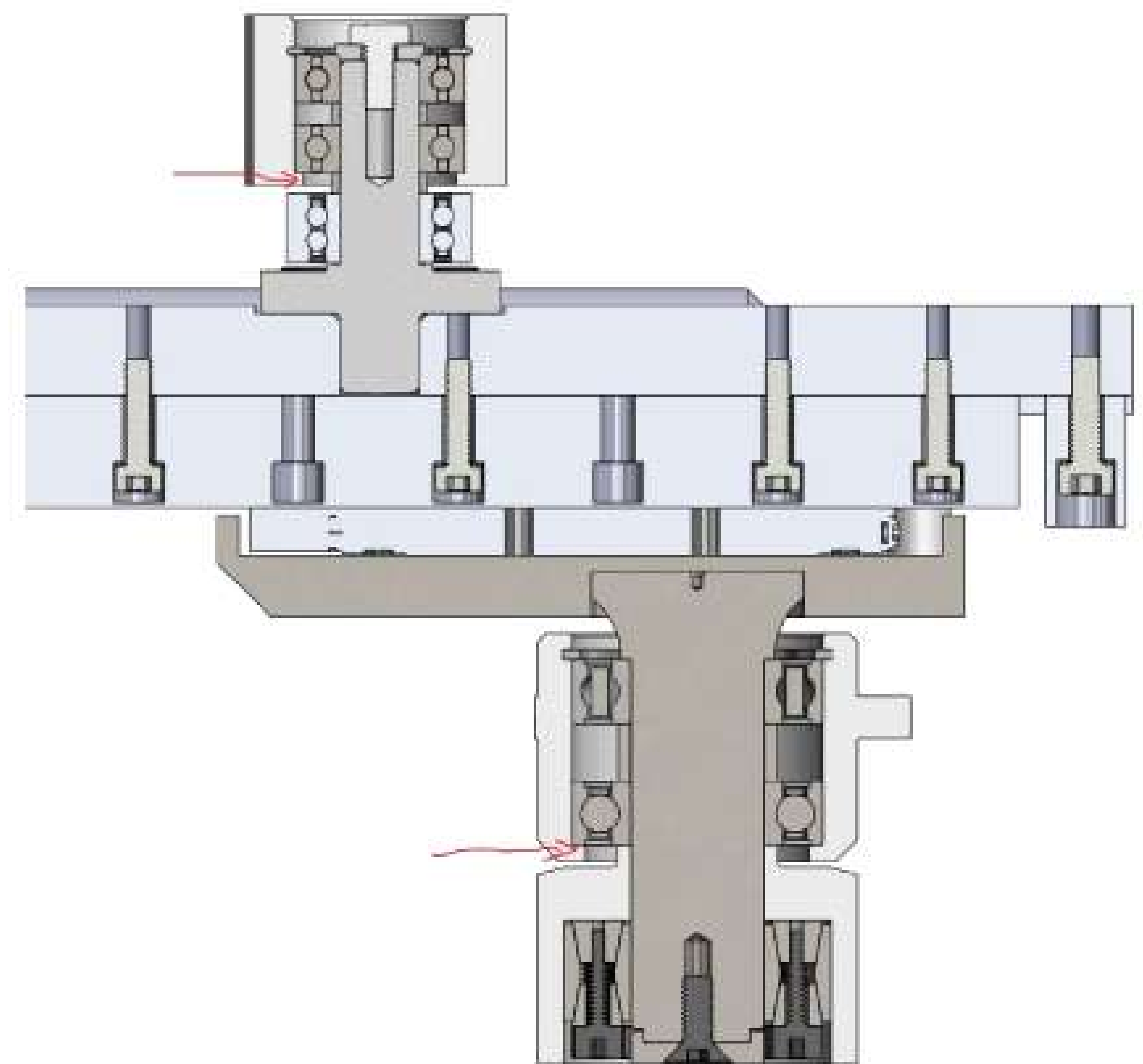


- Rouleaux au lieu de roulements à billes (moins de matériel, 2 fois plus fort)
- Facteur de forme plus petit (poids réduit)
- Le lubrificateur intégré le rend presque sans entretien
- Facilement accessible aux États-Unis

DESIGN BRAS SUPÉRIEUR & PIVOT AMÉLIORÉE



Ancien design



Nouveau design

- Nous avons déplacé les butées de roulement sur les deux pour améliorer l'entretien
- Même positionnement pour les roulements
- Plus besoin d'outil spécialisé pour retirer les roulements

NOUS CONTACTER



Hubert Pelletier

Spécialiste à l'exportation

Téléphone : 581-985-4116 


Frederic Montminy

Vice-Président

Téléphone : 514-946-2493 

Martin Pelletier

Vice-Président

Téléphone : 514-942-2493 

Courriel

sales@umallette.com

Site web

www.um-inc.com



Nous ne sommes pas un plan B.

Simplement la meilleure alternative !

